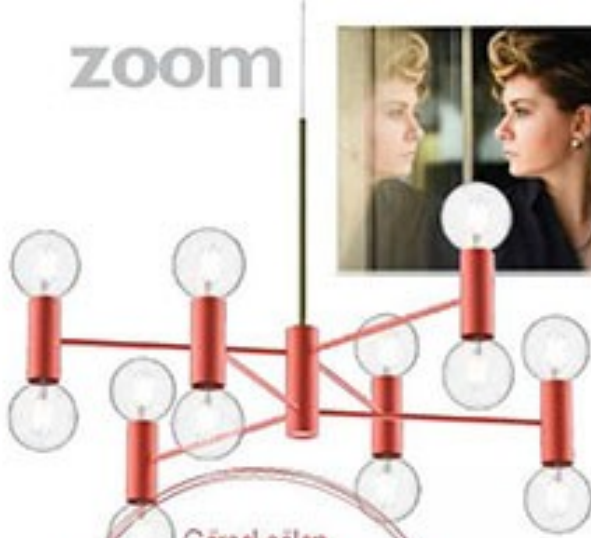


zoom



İale Dağkiran
iale.dagkiran@homeart.com.tr



Görsel şölen

Pablo Picasso tarafından Modoluce için tasarlanan "Chandelier" avize, geleneksel Venedik avizelerin çağdaş bir yorumu olarak form bulmuş. Geçmiş ve bugüne dengeli bir şekilde birleşen tasarıma, yün benzi canlı mercan varyasyonundaki bir dizi metal çubukta yerleştirilen ampulünin yaydığı ışık, kullanıma hareket ettikçe değişerek görüntüyü sürekli bir görsel şölene dönüştürüyor.
www.modoluce.com

Keşke bizim olsa...

"Merhi" serisi benik, hem kamusal alanlardaki okula ve standart beniklere alternatif olması hem de gen dönüştürülmüş serit plastikten tasarlanmış olmasıyla dikkat çekiyor. Studio Klarenbeek Dros işbirliğiyle Hollanda'daki Zaandam Belediyesi tarafından halka açık bir park için yaptırılan benik, tasarımcı Dirk Vander Kooy imzası taşıyor. Serinin en iyi versiyonları da bulunuyor. www.dirkvanderkooy.nl



Yüzük takan koltuk

Tasarım stüdyosu Li-Do tarafından My Home Collection için dizayn edilen "Chemise" koltuk serisi, konforlu yapısını kaplayan farklı renklerdeki döşemelik kumaşlar ve bir yüzük gibi koltuğu çevreleyen kumaşlarla uyumlu renkleriyle çok farklılıkta, farklı tarzlarda dekorasyonlara uyum sağlayacak bir forma sahip.
www.myhomecollection.it

04.06.2019

Ufficio stampa Roberta Eusebio p.zza maria adelaide di savoia, 5 - 20129 milano tel. 02 20404989 info@robertaeusebio.it